

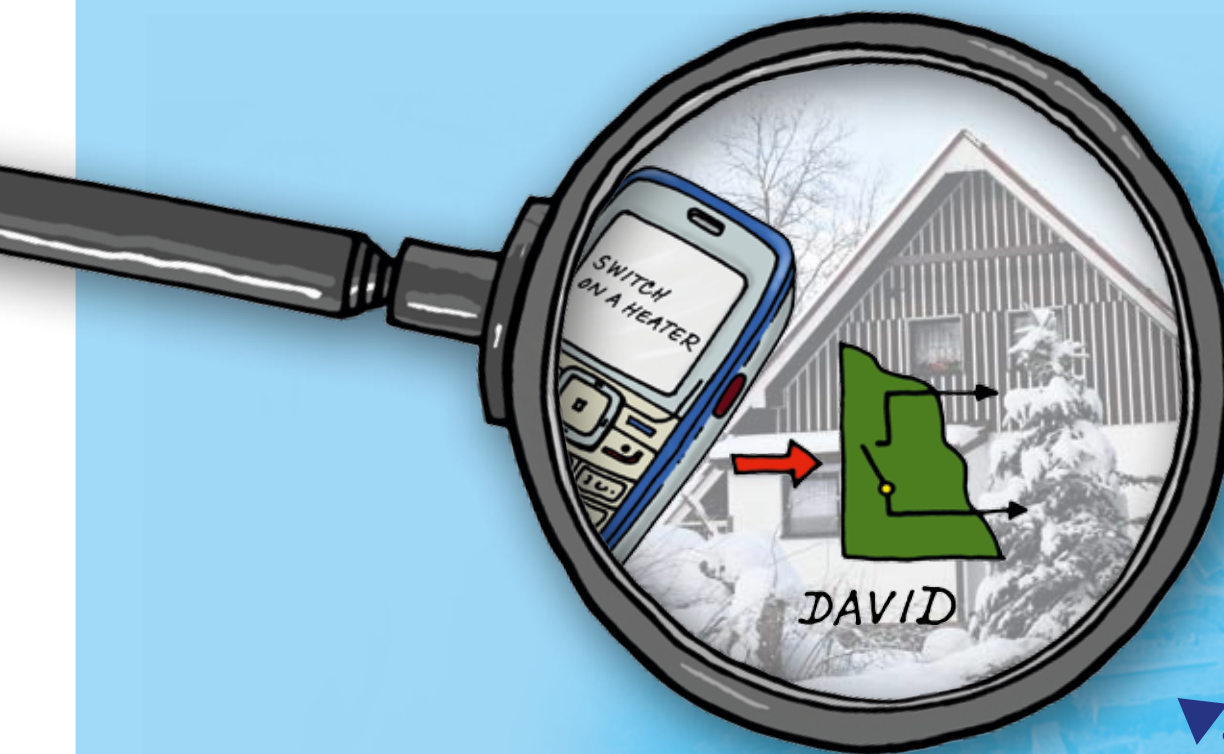


# DAViD

Din tavse og loyale medarbejder

GD-04 er en GSM fjernkontrol-enhed. Den sender SMS'er, ringer op, tænder og slukker for apparater og overvåger. DAViD kan ikke tale til dig men forstås af alle.

# Grundlæggende funktioner



## Styre relæer via mobiltelefon

To udgangsrelæer (X og Y) "5A/250V"; hver udgang kan bruges som:

- En kontakt aktiveret af SMS-besked. Tilpassede meddelelsetekster kan indstilles til at skifte til/fra (f.eks. "tænde/slukke lys" og "åbne solpersiener"). Når kommandoen er udført kan denne bekræftes af DAVID via SMS besked.
  - En tidsstyret kontakt, som kan kontrolleres af mobiltelefon (tidsrum kan indstilles fra 1 s til 10 timer)
  - Et relæ aktiveret af et telefonopkald. Du kan indstille op til 50 telefonnumre til hvert relæ. Hvis der er et telefonopkald fra en forudindstillet nummer, vil enheden ikke besvare opkaldet, men relæet aktiveres (som aktiveret af SMS eller tidsstyring). Et telefonopkald koster kun opkaldsafgift og kan bruges ved åbning af garageporte, døre, låse, tænde lyset osv.
- Hvert telefonnummer kan tildeles en "klippekortfunktion". Det vil sige at du kan tillade en kunde at få adgang til parkeringspladsen 30 gange, hvorefter kortet blokeres. Nye "klip" kan tildeles med en SMS.



GD-04 DAVID



## Rapportering til en mobiltelefon

De fire indgange (A til D) kan rapportere en aktivering og en deaktivering med en SMS besked, f.eks. "strømsvigt til fryser" og "strøm retableret til fryser".

- Hver SMS rapport kan have op til 30 karakterer.
- Hver indgang kan tilknyttes op til 8 telefonnumre for rapporter.
- DAVID kan også bekræfte en SMS rapport ved et lydopkald.
- DAVID kan også tjekke kreditsaldo på et betalingskort og sende en advarsel om lav saldo på SIM-kort.



Alle funktioner i DAVID kan programmeres via SMS beskeder fra en mobiltelefon. En anden og enkel måde at programmere DAVID på, er at benytte hjemmesiden "[www.david.jablotron.com](http://www.david.jablotron.com)". Denne service er gratis.

# Anvendelses eksempler

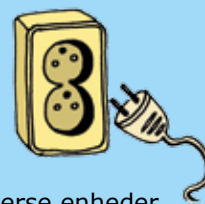
DAViD kontrollerer



Lys



Vanding



Diverse enheder



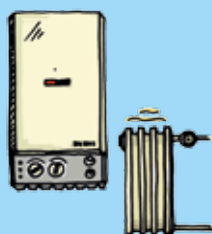
Parkeringsbom



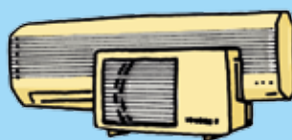
Garagedør



Dørlås



Varmestyring



Aircondition



Persienner



Tænde for sauna



Drivhus ventilation



Pumpebrønde



# DAViD rapporterer



Overfald



Brand



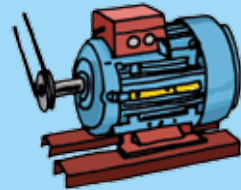
Indbrud



Oversvømming



Strømsvigt



Funktionsfejl



Frostalarm

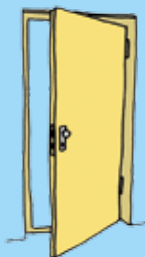


Overophedning



Nuværende temperatur

GD-04 DAViD



Dørstyring



Daglig kommunikations tjek



# DAViD kan endnu mere

De grundlæggende funktioner kan udvides ved hjælp af ekstramoduler, som sælges separat:

## GD-04R radio modul

Installeres invendig i DAViD og tilsluttes det interne stik\*. Modulet indeholder en sender og en modtager, så DAViD let kan kommunikere med trådløse komponenter fra OASiS systemet. Dette giver et bredt spektrum af muligheder:

Trådløse detektorer og afbrydere kan aktivere GD-04 input. Hvert input kan indlæse en detektor eller et OASiS tryk. DAViD kan derfor sende forskellige SMS rapporter:

- Assistance kald i en nødsituation ved at trykke på en knap (RC-86, 87, 88 og 89)
- Rapportere bevægelse i et område (JA-80P og 85P detektorer)
- Advare i tilfælde af brand (JA-80S detektor)
- Rapportere glasbrud (JA-85B detektor)
- Rapportere at en dør eller et vindue er åbent (JA-80M og 82M detektorer)
- Rapportere gas lækager (JA-80G detektor)
- Rapportere opnået minimum eller maksimum temperatur (TP-82 og 83 termostater). Brugeren kan også modtage information om den nuværende temperatur i det overvågede område ved at sende en SMS (op til 4 steder kan monitoreres – en termostat kan indlæses til hver af indgangene A til D). Denne feature er praktisk i for eksempel server rum for advarsel imod for høj temperatur.
- Trådløs rapportering af åbning / lukning af magnetkontakter (JA-80M detektor)

Status fra udgangsrelæerne kan overføres trådløst til et AC-82 relæ. Der er ingen begrænsning for antallet af trådløse relæer der kan indlæses i DAViD. Et stort antal enheder kan tændes eller slukkes samtidigt på forskellige steder uden at installation er nødvendig.

Udgangsrelæerne i DAViD kan også aktiveres direkte af trådløse knapper. Op til 4 RC-8x knapper kan indlæses til hvert relæ. Denne funktion er praktisk til at betjene garage dør, tænd og sluk af lys osv. Relæer der er opsat til at kunne betjenes fra en trådløs knap kan også betjenes fra mobil telefon.

En trådløs termostat (TP-82 eller 83) indlæst i DAViD kan ikke blot holde øje med temperaturen, men også betjene et varmesystem. En termostat indstillet til udgang A kan ud over at sende SMS rapporter også tænde og slukke for relæ X til at opnå en ønsket temperatur. Brugeren kan styre den indlæste termostat ved hjælp af mobiltelefon, om den forudindstillede temperatur skal opretholdes, eller om kun minimumstemperaturen skal opretholdes. DAViD advarer i tilfælde af fejl i varme anlægget. Hvis temperaturen er for lav eller for høj, sendes der en advarsel via SMS.

Den aktuelle temperatur kan også aflæses ved at sende en SMS kommando. DAViD giver dig mulighed for at kontrollere to særskilte og uafhængige varmeceller i huset (termostat indlæst til terminal A, styrer relæ X og termostat indlæst til terminal B, styrer relæ Y).

## GD-04D DTMF modul:

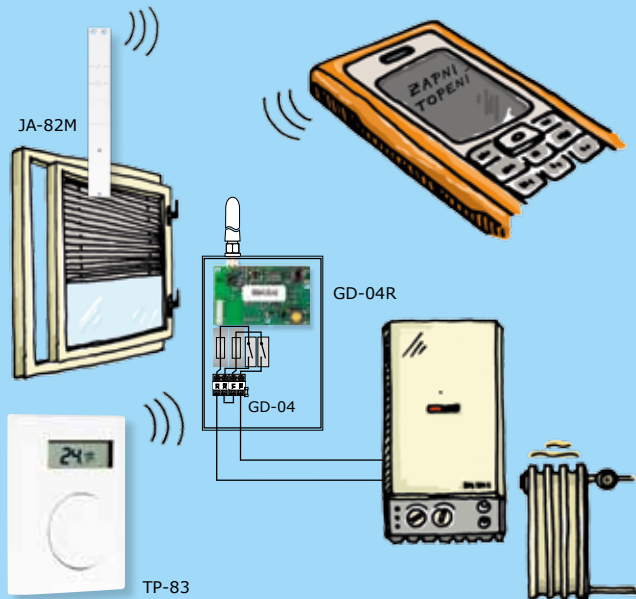
Installeres indvendig i David og tilsluttes det interne stik\*. Benyttes dette modul, kan udgangsrelæer aktiveres via et opkald, hvorefter DAViD besvarer opkaldet. Herefter indtastes de numeriske koder manuelt på telefonen for at skifte relæet "on / off".



\*) Kun et modul kan monteres til DAViD (R eller D).

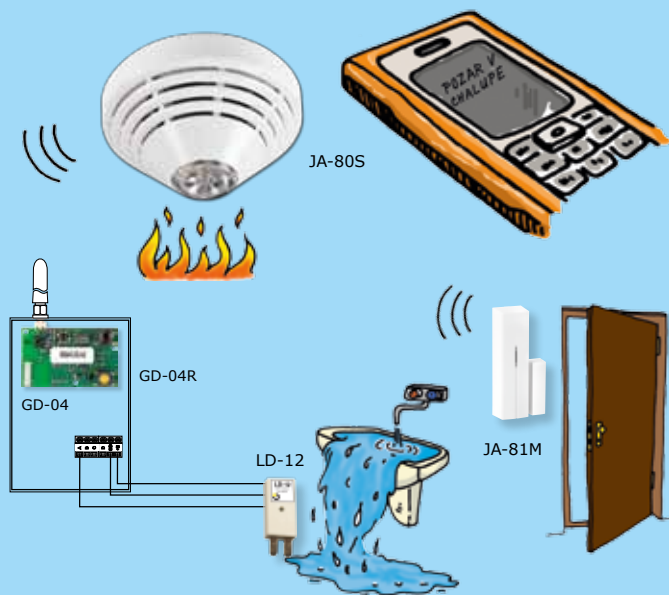
# DAViD – Eksempler på brug

## Styring af temperatur



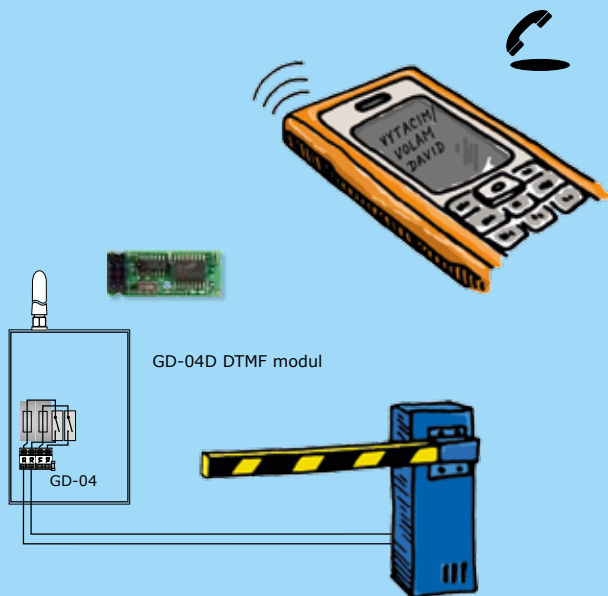
- mulighed for fjernkontrol af varme (tænd og sluk)
- tændt varme kontrolleres af TP-83 med et fastlagt ugeprogram
- ved slukket varme opvarmes rummet til fastlagt temperatur over frysepunktet
- rapporterer lave/høje kritiske temperaturer via SMS'er til brugeren.
- sender status SMS med nuværende rumtemperatur når det ønskes
- åbne vinduer kan slukke for varmen og dermed spare på varmeudgifterne

## Advarsel om kritiske hændelser



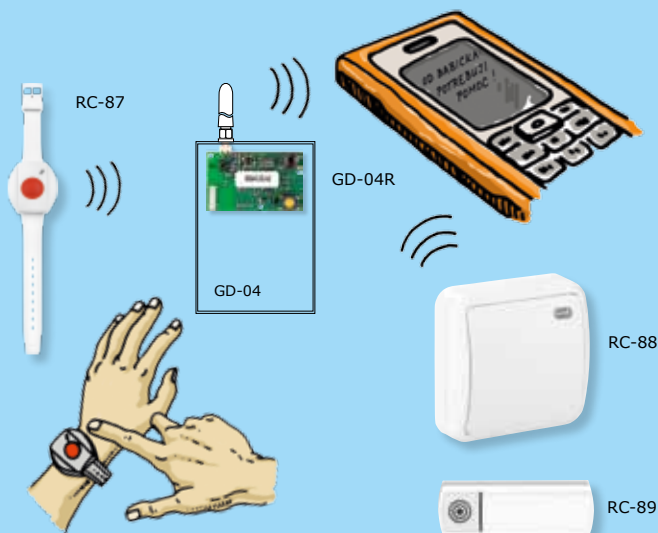
- ved brug af detektorer er det muligt at opfange forskellige hændelser på stedet
- JA-80S trådløs røgdetektor rapporterer brandfare
- LD-12 trådløs vandskade detektor rapporterer stigning eller fald i vandstand
- JA-81M trådløs magnetkontakt rapporterer en åbnet dør
- indgangen på JA-81M trådløs magnet kan benyttes til at montere eksterne detektorer

## Betjening af parkeringsbom eller garagedør



- styring af parkeringsbom eller en garageport ved et kort telefonopkald
- opsæt op til 100 autoriserede numre til udgangskontrol
- opsæt "kreditter" for op til 99 indtastninger for hvert nummer
- bomstyring via telefon DTMF tone koder med valgfrit DTMF modul

## Nødkald



- senderen kan også benyttes til nødkald
- RC-87 trådløs nødkalds sender bruges til personlige nødkald. Det er vandtæt og leveres som en halskæde eller et armbånd.
- ønskes en installation på en væg eller i soveværelset er det bedre at benytte et RC-88 trådløst væg tryk eller en RC-89 dør klokke

# Tekniske specifikationer på DAViD:

Strømforsyning:	11 til 13 V DC, forbrug 20 til 400 mA
Frekvensområde:	GSM 900 / 950 / 1800 / 1900 MHz
Transmissionseffekt:	2 W for GSM 900, 1 W for GSM 1800
DAViD krav:	Et SIM kort
Indgange:	4 terminaler, aktiveres til GND
Udgange:	2 relæer med 5 A/250 V, med sikringer
Miljøklasse:	II. indendørsbrug (-10 °C til +40 °C)
Dimensioner (uden antenne):	76 x 110 x 33 mm (antenne 75 mm)



## DAViD og anbefalede enheder



**TP-8x trådløs rumtermostat**  
Kan bruges til at aflæse rumtemperatur, og til varmestyring. Model TP-82 er ud-styret med en drejeknap, og TP-83 har også ugeprogram.



**JA-80S trådløs røg detektor**  
Detekterer brand. Kombinerer optisk røg og varme registrering. Indbygget sirene til lokal alarmering.



**RC-87 trådløs overfaldssender**  
Armbånd eller halskæde. Overfaldssenderen er vandtæt.



**JA-80M trådløs magnetkontakt**  
(til vinduer og døre samt eksternt understyr) JA-82M "usynlig" trådløs magnetkontakt.



**JA-80G trådløs gas detektor**  
Detekterer lækage af brændbar gas. Med indbygget sirene for lokal alarm. Indbyggede udgang kan benyttes til at styre en elektrisk ventil på gasledningen.



**RC-86 trådløs håndsender**  
Kan bruges som 2 eller 4 kanals, til aktivering af indgange eller kontrol af relæudgange direkte.



**JA-80P trådløs PIR detektor**  
Detekterer bevægelser i et rum.



**AC-82 trådløs udgangsmodul**  
2 relæer, max. 5 A/250 V.



**GD-04A backup batteri**  
Med denne enhed kan DAViD fungere på batterier i 12 - 24 timers (afhængigt af styrken på GSM signalet og relæ status).



**LD-81 vandskade detektor**  
Bruges til at detektere oversvømmelse eller fald i vandstand.



**RC-88 trådløs væg-kontakt**  
Hovedsageligt brugt som nødkaldstryk installeret på en væg.



**GD-04P programmeringskabel**  
Nødvendig til at forbinde til PC med GDLink software til DAViD. GDLink leveres med kabel.

Forhandler:

**Pro (i) Sec**  
Professional Security

Yderholmvej 59 - DK-4623 Lille Skensved  
info@pro-sec.dk - Tlf.: 56 13 06 30  
www.pro-sec.dk